

# BATTERIEKLEMME

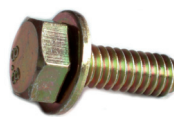
Zugelassen nach VG 95231-7  
Zulassungsurkunde U48/08064

Die Batterieklemme besteht aus drei Komponenten

Dem Batterieklemmkörper  
positiv (P) VG95231-7ZA001 (MRP710)  
negativ (N) VG95231-7ZA002 (MRP711)



Der Schraube mit unverlier-  
barer Unterlegscheibe  
VG95231-7ZB (MRP712)



Der Crimphülse VG95231-7ZCxxx  
für Leitungsquerschnitte von  
16 mm<sup>2</sup> bis 95 mm<sup>2</sup>



(Siehe ebenfalls Tabelle 3)

Verwendete Materialien und Oberflächen gemäß VG95231-7

Der kegelförmige Teil der Crimphülse paßt in die kegelförmige Öffnung der entsprechenden Batterieklemme. Auf Grund der Geometrie ist ein Vertauschen von positiv und negativ ausgeschlossen. Die Batterieklemme, mit P oder N gekennzeichnet, kann rechts- wie linksseitig angeschlagen werden.



Eine beschädigte Batterieklemme wie auch ein beschädigtes Kabel können schnell und mit einfachem Werkzeug (11er Ring- oder Maulschlüssel) getauscht werden.

Selbstverständlich ist auch das entsprechende Werkzeug nach VG95236-11 von uns erhältlich. Kleinere, handlichere hydraulische Crimpzangen sind ebenfalls verfügbar.

Komplette Batterieklemme für VG95218T024K Kabel



Tabelle 1

Leiterquerschnitt mm <sup>2</sup>	VG TKZ positiv	Glenair TKZ positiv	VG TKZ negativ	Glenair TKZ negativ
16	VG95231-7B001B	MRPC2156	VG95231-7B013B	MRPC2168
25	VG95231-7B003B	MRPC2158	VG95231-7B015B	MRPC2170
35	VG95231-7B005B	MRPC2160	VG95231-7B017B	MRPC2172
50	VG95231-7B007B	MRPC2162	VG95231-7B019B	MRPC2174
70	VG95231-7B009B	MRPC2164	VG95231-7B021B	MRPC2176
95	VG95231-7B011B	MRPC2166	VG95231-7B023B	MRPC2178

Komplette Batterieklemme für VG95218T025G Kabel



Tabelle 2

Leiterquerschnitt mm <sup>2</sup>	VG TKZ positiv	Glenair TKZ positiv	VG TKZ negativ	Glenair TKZ negativ
16	VG95231-7B002B	MRPC2157	VG95231-7B014B	MRPC2169
25	VG95231-7B004B	MRPC2159	VG95231-7B016B	MRPC2171
35	VG95231-7B006B	MRPC2161	VG95231-7B018B	MRPC2173
50	VG95231-7B008B	MRPC2163	VG95231-7B020B	MRPC2175
70	VG95231-7B010B	MRPC2165	VG95231-7B022B	MRPC2177
95	VG95231-7B012B	MRPC2167	VG95231-7B024B	MRPC2179

# BATTERIEKLEMME

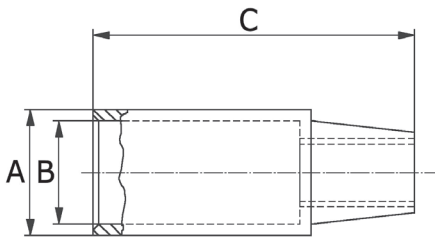


Tabelle 3

Leiterquerschnitt mm <sup>2</sup>	VG Crimphülse ZC positiv	Glenair TKZ positiv	VG Crimphülse ZC negativ	Glenair TKZ negativ	A ± 0,1 mm	B ± 0,1 mm	C ± 0,5 mm
16 Typ K	VG95231-7ZC001	MRPC2125P	VG95231-7ZC013	MRPC2125N	9,5	6,5	41,0
16 Typ G	VG95231-7ZC002	MRPC2134P	VG95231-7ZC014	MRPC2134N	9,5	6,5	41,0
25 Typ K	VG95231-7ZC003	MRPC2126P	VG95231-7ZC015	MRPC2126N	9,5	7,2	41,0
25 Typ G	VG95231-7ZC004	MRPC2130P	VG95231-7ZC016	MRPC2130N	12,0	8,8	41,0
35 Typ K	VG95231-7ZC005	MRPC2127P	VG95231-7ZC017	MRPC2127N	15,0	9,0	46,0
35 Typ G	VG95231-7ZC006	MRPC2132P	VG95231-7ZC018	MRPC2132N	15,0	9,5	46,0
50 Typ K	VG95231-7ZC007	MRPC2128P	VG95231-7ZC019	MRPC2128N	17,0	11,0	46,0
50 Typ G	VG95231-7ZC008	MRPC2133P	VG95231-7ZC020	MRPC2133N	17,0	11,0	46,0
70 Typ K	VG95231-7ZC009	MRPC2136P	VG95231-7ZC021	MRPC2136N	19,0	13,0	46,0
70 Typ G	VG95231-7ZC010	MRPC2135P	VG95231-7ZC022	MRPC2135N	19,0	14,0	46,0
95 Typ K	VG95231-7ZC011	MRPC2129P	VG95231-7ZC023	MRPC2129N	19,0	14,5	46,0
95 Typ G	VG95231-7ZC012	MRPC2131P	VG95231-7ZC024	MRPC2131N	21,0	15,5	51,0

Verwendete Leitungen nach: VG95218T024K oder VG95218T025G  
 Crimpzange VG95236T11A0001 oder VG95236T11A0002

Tabelle 4

Teile-Nr: ZC	Anschlussquerschnitt max in mm <sup>2</sup>	zu verwendendes Kabel VG95218		Crimpbacken VG95236T11
		T024K	T025G	
001	16	004	–	AE001
002	16	–	008	AA002+AA102
003	25	005	–	AE001
004	25	–	001	AA002+AA103
005	35	006	–	AE002
006	35	–	006	AA002+AA105
007	50	007	–	AE003
008	50	–	002	AA003+AA107
009	70	008	–	AE004
010	70	–	009	AA003+AA107
011	95	009	–	AE004
012	95	–	003	AA003+AA108
013	16	004	–	AE001
014	16	–	008	AA002+AA102
015	25	005	–	AE001
016	25	–	001	AA002+AA103
017	35	006	–	AE002
018	35	–	006	AA002+AA105
019	50	007	–	AE003
020	50	–	002	AA003+AA107
021	70	008	–	AE004
022	70	–	009	AA003+AA107
023	95	009	–	AE004
024	95	–	003	AA003+AA108

